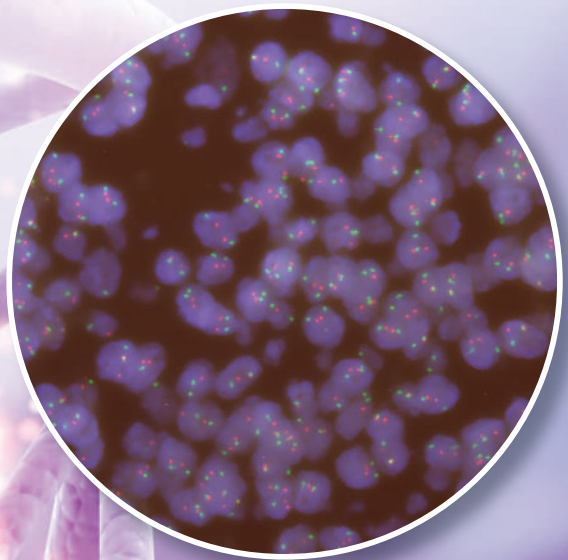
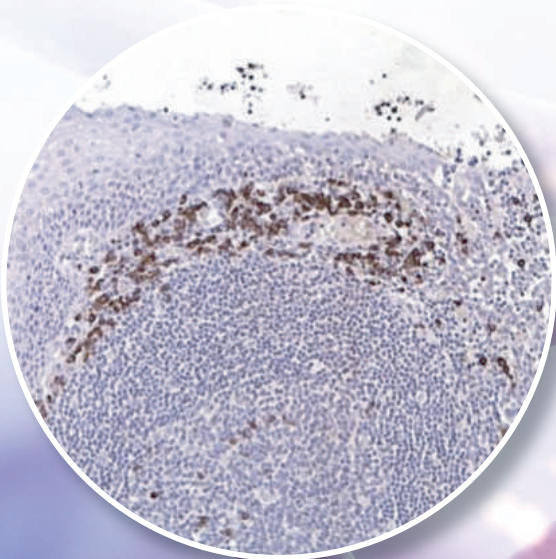


Hibridación *in situ* (FISH y CISH) automatizado



Automatización Hibridación *in situ* fluorescente (FISH)



La plataforma **VitroStainer42** permite la ejecución automatizada de la técnica FISH sobre muestras en tejido (FFPE), integrando de forma secuencial todos los pasos críticos del protocolo: **desparafinación, pretratamiento, digestión enzimática, hibridación y lavados post-hibridación.**

Esta automatización garantiza una **alta reproducibilidad, estandarización de procesos y reducción de la variabilidad de resultados**, optimizando el flujo de trabajo en el laboratorio de anatomía patológica y diagnóstico molecular.



SARCOMAS Y GLIOMAS

Referencia	Descripción
MAD-010VS	MDM2/CEN12 FISH Probe
MAD-013VS	EWSR1 Break Apart FISH Probe
MAD-014VS	SS18 Break Apart FISH Probe
MAD-015VS	FOXO1 Break Apart FISH Probe
MAD-017VS	DDIT3 (CHOP) Break Apart FISH Probe
MAD-018VS	1p36/1q25 FISH Probe
MAD-019VS	19q13/19p13 FISH Probe
MAD-024VS	CDKN2a/CEN9 FISH Probe
MAD-025VS	CDK4/CEN12 FISH probe



PULMÓN

Referencia	Descripción
MAD-002VS	ALK Break Apart FISH Probe
MAD-003VS	ROS1 Break Apart FISH Probe
MAD-009VS	MET/CEN7 FISH Probe



ONCOHEMATOLOGÍA

Referencia	Descripción
MAD-005VS	BCL2 Break Apart FISH Probe
MAD-006VS	BCL6 Break Apart FISH Probe
MAD-004VS	CCND1 Break Apart FISH Probe
MAD-008VS	MYC Break Apart FISH Probe
MAD-007VS	IGH Break Apart FISH Probe
MAD-011VS	MALT1 Break Apart FISH Probe



MAMA

Referencia	Descripción
MAD-001VS	HER2/CEN17 FISH Probe



OTROS TUMORES SÓLIDOS

Referencia	Descripción
MAD-016VS	TFE3 Break Apart FISH Probe



REACTIVOS ESPECÍFICOS PARA TÉCNICA FISH

Referencia	Descripción
MAD-004082VS	FISH PT KIT
MAD-004081VS	DEWAX-2 FISH



REACTIVOS AUXILIARES COMUNES CON OTRAS TÉCNICAS

Referencia	Descripción
MAD-003983VS	Cover
MAD-004075VS	High-AR
MAD-004077R-10	TBS Tween 20 Buffer 10X
MAD-003931CSVs	Cleaning Solution 10X



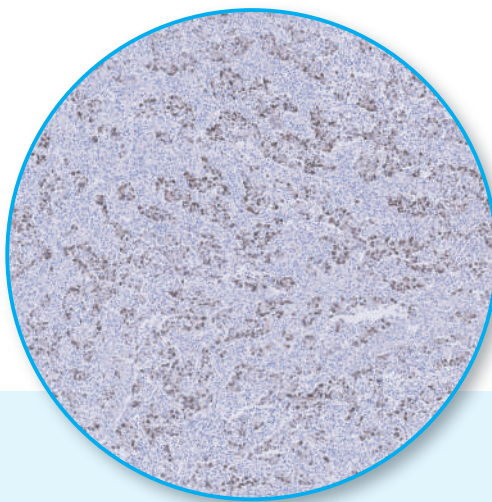
*For In Vitro Diagnostic use

Automatización Hibridación *in situ* cromogénica (CISH)



Nuestros kits de CISH, compuestos por las **sondas específicas listas para uso, digoxigenina y la enzima (Proteinasa K)**, permiten la **visualización cromogénica automatizada** del **virus de Epstein-Barr (EBV)** y de la determinación de la proporción relativa que existe de los dos isotipos de las cadenas ligeras de las inmunoglobulinas, **Kappa y Lambda** en muestras de tejido incluidas en parafina (FFPE), garantizando máxima compatibilidad y resultados consistentes.

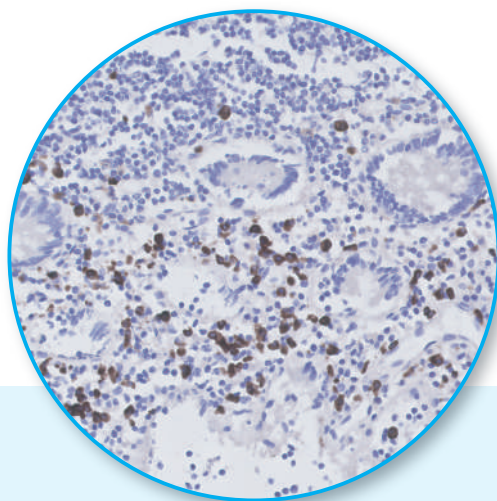
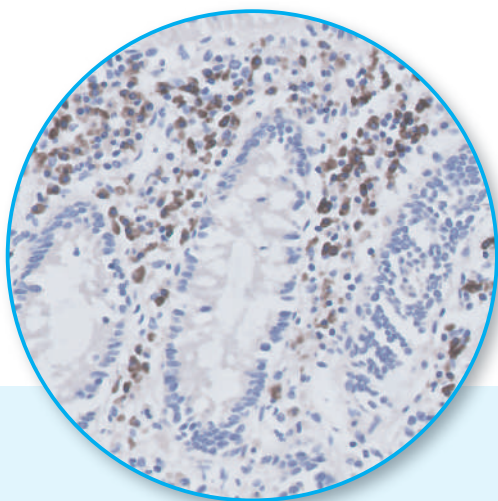
MAD-001893QHVS: EBER CISH kit



- Procesos linfoproliferativos y linfomas en pacientes inmunodeprimidos.
- Neoplasias de origen epithelial.
- Tumores de estirpe mesenquimal.

MAD-001894QHVS: KAPPA light Chains CISH kit

MAD-001895QHVS: LAMBDA light Chains CISH kit



- Leucemias de células plasmáticas, mieloma múltiple o plasmocitomas.
- Diagnóstico de linfomas, especialmente en la diferenciación frente a hiperplasia linfoide u otras linfadenopatías de origen reactivo.



*For In Vitro Diagnostic use



www.vitro.bio

(Rev. 22-07-2025)

C/ Luis Fuentes Bejarano 60
Ed. Nudo Norte (local 3) 41020 Sevilla
Teléfono: +34 954 93 32 00
pedidos@vitro.bio
www.vitro.bio